

Cultura è... Protezione Civile

Percorsi di istruzione, formazione e di educazione alla consapevolezza dei rischi e di attitudine alla resilienza per una vivibilità sostenibile



“Nella scuola si cresce, ci si incontra, si sviluppano cultura, affetti, solidarietà, conoscenza reciproca. Si sperimenta la vita di comunità e il senso civico”.

Sergio Mattarella

Presidente della Repubblica italiana (dall'intervento in occasione della cerimonia di inaugurazione dell'anno scolastico 2017-2018)

Cultura è... Protezione Civile

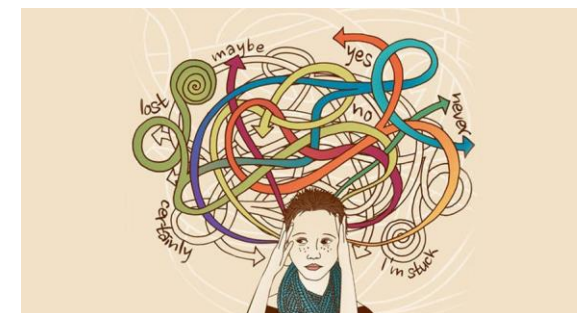


*LA SCUOLA
va intesa come
attrice
COSTRUTTIVA*

–
*nelle
relazioni tra
mondo
scolastico e
mondo del
lavoro*

Cultura è... Protezione Civile

SVILUPPARE LA CAPACITA'
DI PRENDRE DECISIONI



PROMUOVERE UNA
CORRETTA PERCEZIONE DEI
RISCHI



ADOTTARE COMPORTAMENTI
IMPORTANTI ALLA
PREVENZIONE ALLA SALUTE



Cultura è... Protezione Civile

Progetto alternativo ?

NO

Progetto che integra la didattica?

YES

SCUOLA SECONDARIA DI PRIMO GRADO

U.d.A. (Scuole secondarie di I grado)

TITOLO

LA SCUOLA SI-CURA PER UN FUTURO MIGLIORE

Prodotto finale suggerito:

- Organizzazione della giornata della "SICUREZZA e PROTEZIONE CIVILE" con produzione di volantini divulgativi e informativi (Classi Terze)
- Produzione di Un Gioco/Quiz interattivo con app dedicata sulle misure adeguate per evitare o affrontare rischi e pericoli rilevati individuandone misure di prevenzione (Classi Seconde)
- Realizzazione di una caccia al tesoro per andare alla ricerca dei rischi e dei pericoli presenti nei vari ambienti di vita e di escogitare tutte le misure adeguate per evitare o affrontare rischi e pericoli rilevati individuandone misure di prevenzione (Classi Prime)

Aree / Discipline coinvolte: Tutte

Classi: Prime, Seconde e Terze

Periodo: intero anno scolastico

n° ore: 40 ore da spalmare sull'intero anno scolastico

FINALITA'

Muoversi in sicurezza nell'ambiente vissuto facendo conoscere i rischi e i pericoli potenziali ed aiutandoli ad evitarli attraverso l'adozione di regole di comportamento di prevenzione per ridurre o eliminare le cause di infortunio più frequenti nella scuola.

COMPETENZE

Home Inserisci Layout di pagina Riferimenti Lettere Revisione Visualizza

Times New Roman 11

Carattere Paragrafo Stili

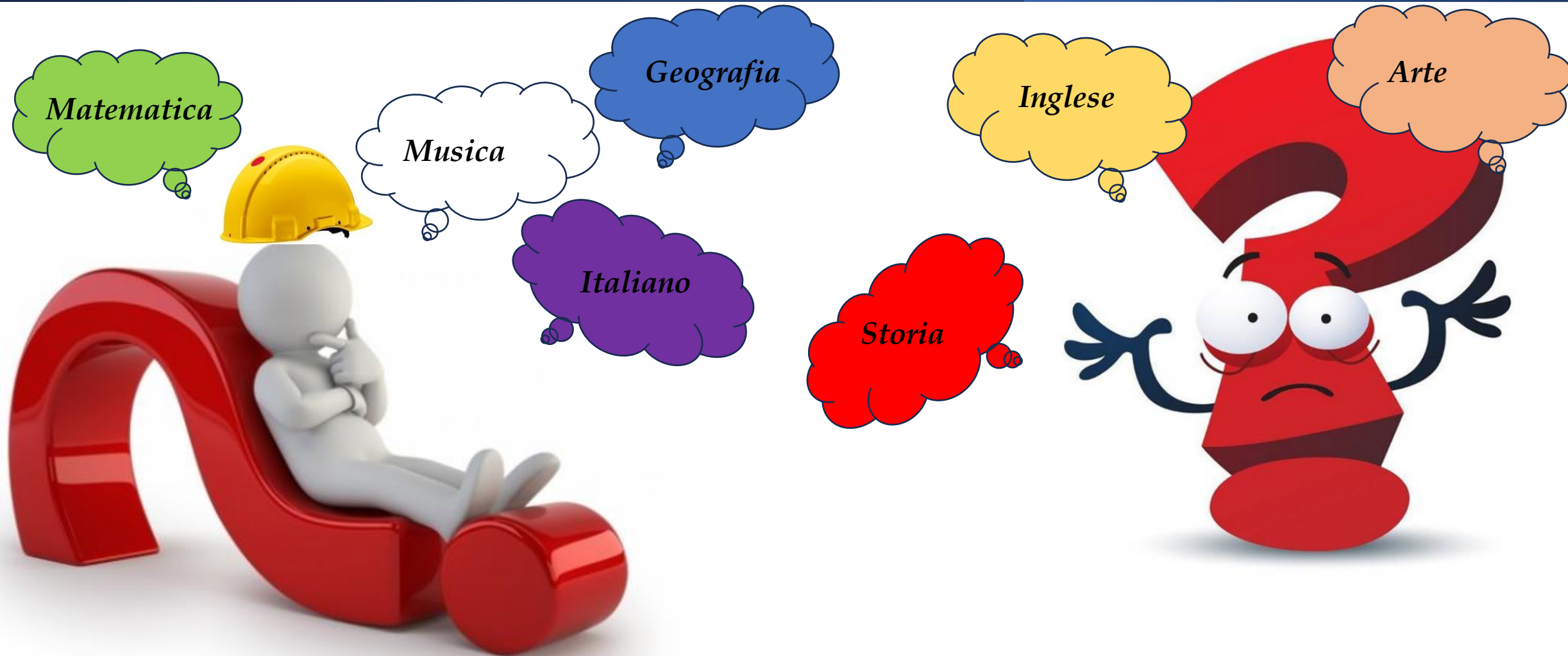
AaBbCcDc AaBbCcDc AaBbCcDc AaBbCcDc AaBbCcC AaBbCcC AaBbCcC
 ¶ Normale Corpo del... ¶ Nessuna... ¶ Table Pa... Titolo 1 Titolo 2 Titolo

Trova Sostituisci Seleziona Modifica

Cognitivi	<p>L' alunno è in grado di:</p> <ul style="list-style-type: none"> ✓ conoscere ed interiorizzare alcune regole di prevenzione ✓ comunicare il bisogno ✓ riconoscere un problema e cercare la soluzione ✓ elaborare e riconoscere le regole di prevenzione nel gruppo in cui vive ✓ individuare i rischi e i pericoli presenti nel proprio ambiente (scuola): nell'aula, nei corridoi, nei bagni, in palestra, in mensa, sulle scale, nel cortile ecc. ✓ conoscere i gesti relativi al linguaggio internazionale della sicurezza ✓ comprendere i messaggi espressi dai colori usati nelle comunicazioni di sicurezza ✓ associare i colori alle forme ✓ interpretare la segnaletica di pericolo e di emergenza: i divieti, le prescrizioni, segnali di avvertimento, di antincendio, di salvataggio e i principali simboli di pericolo
Affettivi	<p>L' alunno è in grado di:</p> <ul style="list-style-type: none"> ✓ riconoscere il gruppo come una comunità di cui egli è parte ✓ riconoscere ed esprimere i bisogni ✓ agire in modo collaborativo ✓ stabilire rapporti basati sulla comprensione e solidarietà
Comportamentali	<p>L' alunno è in grado di:</p> <ul style="list-style-type: none"> ✓ elaborare, con i coetanei e con spirito critico, un Regolamento di classe ✓ riconoscere e mettere in atto comportamenti di prevenzione in materia di sicurezza della propria persona e negli ambienti di vita: casa, scuola, strada... ✓ rispettare le regole di prevenzione nel gruppo in cui vive

TEMATICA	[1.] APPROFONDIMENTO DA PARTE DI CIASCUNA DISCIPLINA
	Si rinvia alle singole programmazioni disciplinari

Cultura è... Protezione Civile



PROGETTO FORMATIVO NAZIONALE “CULTURA È...PROTEZIONE CIVILE”



Gli obiettivi generali

1. Promuovere la conoscenza dei comportamenti corretti per prevenire i rischi e i conseguenti incidenti e individuare gli ambienti sicuri;
2. Rimuovere i «comportamenti a rischio», favorendo l'acquisizione di nuove conoscenze, atteggiamenti e capacità operative attinenti a stili di vita corretti, individuali e sociali;
3. Stimolare gli Studenti ad analizzare e a riflettere sui propri comportamenti;
4. Stimolare gli Studenti ad analizzare il ruolo delle responsabilità individuali per potenziare e migliorare i livelli di tutela, protezione e sicurezza propri e della comunità;
5. Far comprendere agli Studenti che un argomento può essere studiato da diversi punti di vista;
6. Aiutare gli Studenti a sviluppare strategie di tutela, prevenzione e resilienza per la sicurezza propria e della comunità;
7. Stimolare gli Studenti ad esprimere opinioni e informazioni riguardo ai problemi connessi alla tutela, la prevenzione, la protezione e la sicurezza sociale;
8. Stimolare gli Studenti al lavoro di gruppo.

Cultura è... Protezione Civile



ITALIANO

Elementi di comunicazione verbale e non verbale.

Ruolo delle forme comunicative nelle situazioni tipiche della sicurezza (informazione, formazione, emergenza).

Precisione del linguaggio: coerenza tono, volume, messaggio.

Riconoscere situazioni legate alla sicurezza nella narrativa.

Riconoscere la tipologia di rischio (rischio infortunio, rischio fisico, rischio biologico) nella narrativa curricolare.

Cultura è... Protezione Civile

ITALIANO

Celebre ci giunge a noi l'ambigua sentenza della sacerdotessa cumana, una testimonianza emblematica che ancora oggi risuona come leggenda: la Sibilla usava spargere al vento le foglie di palma sulle quali venivano riportate le parole della profezia

Pare che in passato, un soldato, chiese udienza alla sacerdotessa di Apollo prima di partire per la guerra. Accolto il sacro responso, si preparò a ricomporre il vaticinio assemblando le foglie di palma sparpagiate dal soffio divino.

Tuttavia, quando lesse la predizione della Sibilla, si accorse della sua duplice interpretazione. Una predizione inquietante, che dava luogo a due interpretazioni totalmente discordanti a seconda della punteggiatura:

- *Ibis, redibis, non morieris in bello – Andrai, tornerai, e non morirai in guerra*
se la virgola anticipa la negazione;
- *Ibis, redibis non, morieris in bello – Andrai, non ritornerai, e morirai in guerra*
se la virgola è dopo la negazione.

Un responso vago e inafferrabile che, immaginiamo, deve aver infestato le notti insonni del giovane soldato. E chissà poi come sarà andata a finire...

In particolari contesti la precisione del linguaggio è responsabile del successo o del fallimento di una missione!

Un segnale Ambiguo e discordante può portare a situazioni pericolose!

Cultura è... Protezione Civile

GEOGRAFIA

Applicazione del concetto di regioni geografiche italiane in relazione al rischio sismico.

Preso visione delle planimetrie del piano di evacuazione del proprio complesso scolastico comprendendo il significato dei simboli presenti su di esse.

Preso visione delle planimetrie del piano di emergenza comunale ed eventuale esercitazione di evacuazione per conoscere a fondo le tematiche del terremoto e come muoversi sul territorio locale.



Cultura è... Protezione Civile

GEOGRAFIA

1° CATEGORIA

RISCHIO ALTO.
POSSONO VERIFICARSI
FORTI TERREMOTI

2° CATEGORIA

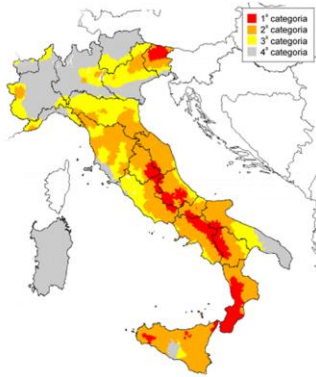
RISCHIO MEDIO.
POSSONO VERIFICARSI
TERREMOTI ABBASTANZA
FORTI

3° CATEGORIA

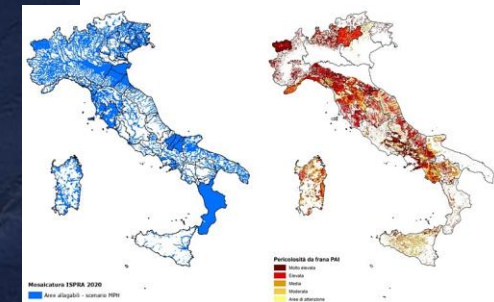
RISCHIO BASSO.
POSSONO VERIFICARSI
SCUOTIMENTI MODESTI

4° CATEGORIA

RISCHIO BASSISSIMO.
POSSIBILITÀ DI DANNI
SISMICI MOLTO BASSE



Analisi di un territorio



Cultura è... Protezione Civile



STORIA

Problemi correlati agli incendi.

Rischi derivanti dall'ambiente.

Rischi derivati da lavori particolarmente faticosi e/o svolti in ambienti insalubri.

Cultura è... Protezione Civile

L'uomo scoprì il fuoco e grazie ad esso furono tanti gli immediati vantaggi



STORIA

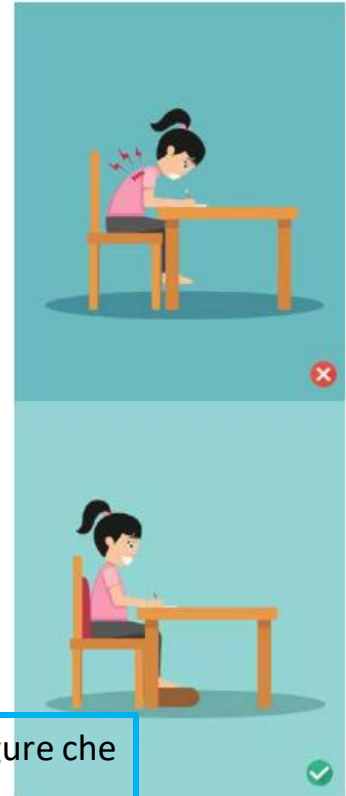
Spesso nei tempi antichi, come nell'epoca delle Signorie, la preoccupazione principale era quella della protezione dagli invasori nemici.

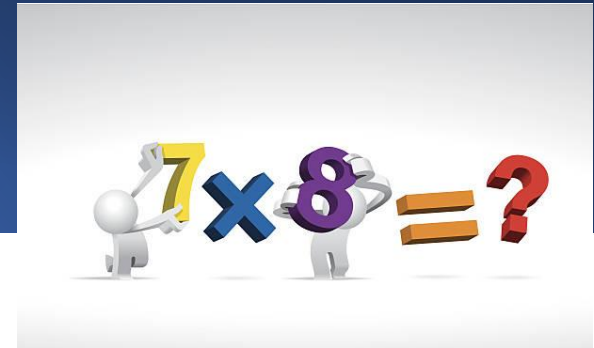


Esperti nell'arte delle costruzioni i Romani cambiarono letteralmente il corso della storia realizzando una infinità di opere architettoniche anche di uso comune che possiamo oggi vedere intorno a noi, utilizzarle e godere della loro bellezza artistica. A quale prezzo in vite umane però dobbiamo accettare tutto questo?



Nella storia non ci sono però solo gli amanuensi, ma anche altre figure che spesso rimanevano in posizioni errate per diverse ore del giorno, pensiamo ad esempio agli Unni che passavano tantissime ore a cavallo restando in sella per mangiare, bere chiacchierare e dormire oppure ai Germani che pranzavano su sgabelli. Anche al giorno d'oggi ci troviamo spesso a rimanere seduti in posizione errata per leggere, studiare, lavorare al computer





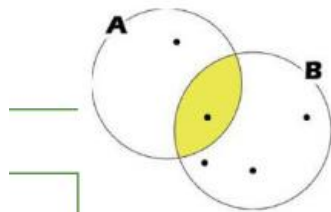
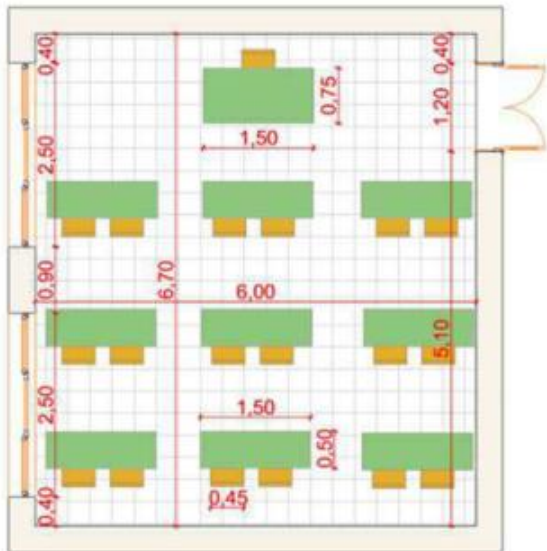
MATEMATICA

Individuazione delle figure geometriche e riconoscimento delle forme.

Conoscenza del pericolo attraverso lo studio dello spazio e degli oggetti che lo occupano.

Cultura è... Protezione Civile

MATEMATICA



Numero Unico Emergenza



Cultura è... Protezione Civile

SCIENZE

I rischi derivanti dalla materia: Polveri, Fumi, Nebbie, Gas e Vapori.

Valori limite di esposizione giornaliera e/o settimanale agli agenti.

Indagini strumentali per la rilevazione degli agenti.

Il concetto di esposizione.

I rischi in relazione alla salute e correlati all'esposizione a sostanze inquinanti..



Cultura è... Protezione Civile

SCIENZE



Cultura è... Protezione Civile



TECNOLOGIA

Tipologie di abitazioni.

Gli impianti tecnologici negli edifici.

Gli arredi.

Le sostanze nocive nei materiali delle abitazioni.

Materiali e loro caratteristiche

Territorio abitato (città e paesi), infrastrutture sotterranee.

Resistenza delle strutture.

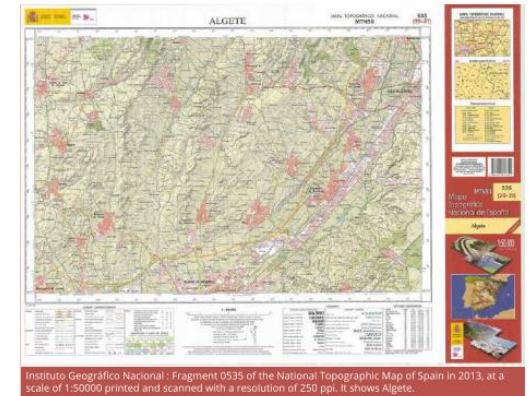
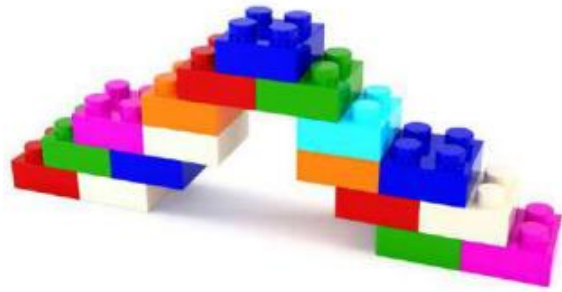
Tecniche di costruzione.

Tipologie di abitazioni.

La costruzione in zone sismiche.

Cultura è... Protezione Civile

TECNOLOGIA



Instituto Geográfico Nacional : Fragment 0535 of the National Topographic Map of Spain in 2013, at a scale of 1:50000 printed and scanned with a resolution of 250 ppi. It shows Algete.

Cultura è... Protezione Civile



LINGUE STRANIERE

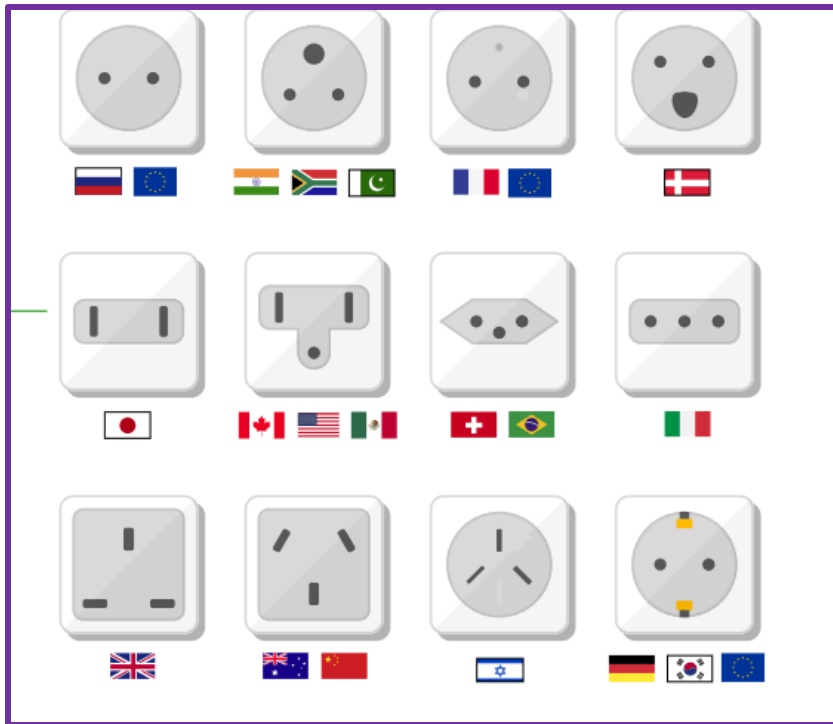
Parole chiave di sicurezza ed emergenza.

Termini internazionali chiave e di uso corrente.

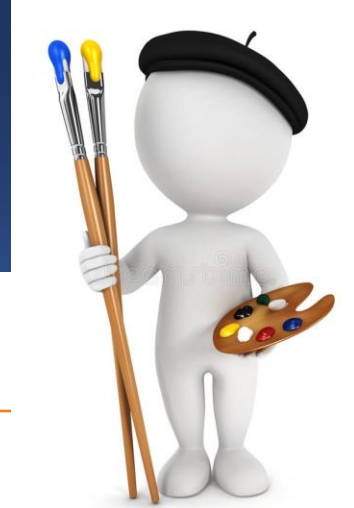
Cultura è... Protezione Civile

LINGUE STRANIERE

le prese elettriche sono diverse nei vari Paesi del mondo ed è importante riconoscerle per utilizzarle correttamente.



Cultura è... Protezione Civile



ARTE

Arte come forma di comunicazione.

Ruolo delle forme comunicative nelle situazioni tipiche della sicurezza

L'importanza del linguaggio visivo e gestuale.

I codici colore/forma.

Tipologie differenti di rischio (rischio fisico e rischio biologico): saperlo riconoscere nelle varie forme della storia dell'arte.

Cultura è... Protezione Civile



Per realizzare una scultura con qualsiasi tipo di materiale occorre utilizzare un serie di utensili, macchine e attrezzature in funzione della tipologia, dimensione e forma dell'opera che verrà realizzata.

ARTE



Il panico presenta due spontanee manifestazioni che se non controllate costituiscono di per sé un elemento di grave pericolo:

I Sumeri scrivevano con uno stilo appuntito su delle tavolette di argilla fresca che poi venivano cotte in forno o fatte essiccare al sole. Inizialmente essi usarono dei pittogrammi simboli ed il simbolismo.



Cultura è... Protezione Civile

MUSICA

Accettazione dei propri limiti.

Differenza tra suono e rumore.

Assunzione di comportamenti

Malattie del musicista: la mano, il braccio, le dita, la bocca.



Cultura è... Protezione Civile

MUSICA

La propagazione del suono negli spazi chiusi influisce in modo significativo sulla capacità di assimilare nozioni, vivere emozioni, comunicare con altre persone.



Cultura è... Protezione Civile

SCIENZE MOTORIE

Accettazione dei propri limiti.

Assunzione di comportamenti adeguati alla prevenzione di infortuni.

Assunzione di comportamenti adeguati ad infortunio avvenuto.

Sensibilizzazione alla valutazione dei rischi relativi all'ambiente in cui ci si trova.

Conoscenza delle procedure da adottare in caso di emergenza.

Riconoscere e adottare alcuni essenziali principi relativi al benessere psico-fsico legati all'igiene del proprio corpo, ad un corretto regime alimentare ed alla necessità di movimento.



Cultura è... Protezione Civile

SCIENZE MOTORIE

-  **Uso degli occhiali** → Possono diventare mezzi di riferimento
-  **Presenza di oggetti indossati non coerenti con l'attività sportiva (collane, orecchini pendenti, anelli ...)** → Rischio di impigliarsi con attrezzatura sportiva e strangolamento, ad esempio con la rete da pallavolo
-  **Presenza di oggetti indossati non coerenti con l'attività sportiva (chiavi di casa)** → Possono diventare mezzi di riferimento
-  **Masticamento di cicche o caramelle** → Rischio soffocamento durante le attività sportive
-  **Presenza di oggetti indossati non coerenti con l'attività sportiva (bottiglia di vetro)** → Possono diventare mezzi di riferimento

ESERCITAZIONE

Quali oggetti ci sono nella tua aula che potrebbero diventare un rischio? Disegnali.

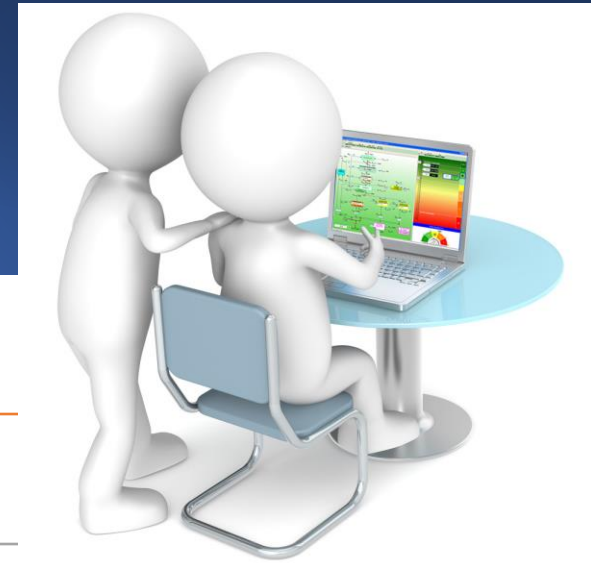
RETE DA PALLAVOLO
Serve per giocare



PALI NON PROTETTI
Possono diventare un rischio



Cultura è... Protezione Civile



CODING E STEM

Catturare l'attenzione degli alunni

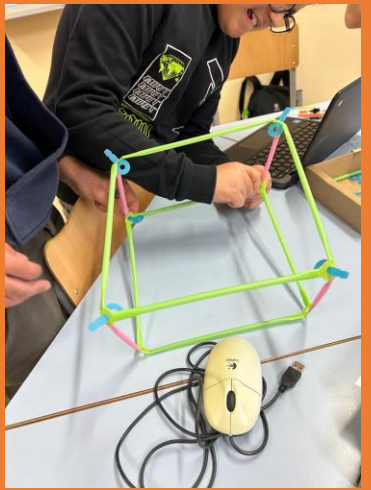
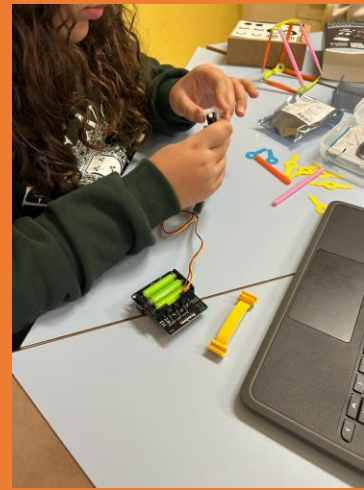
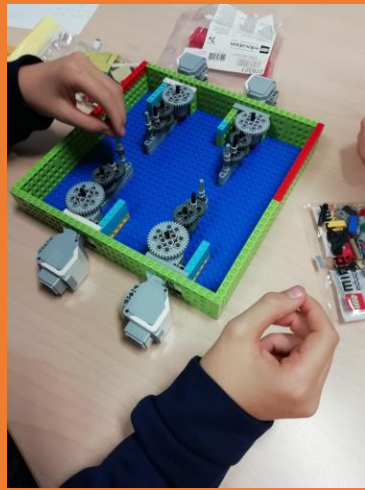
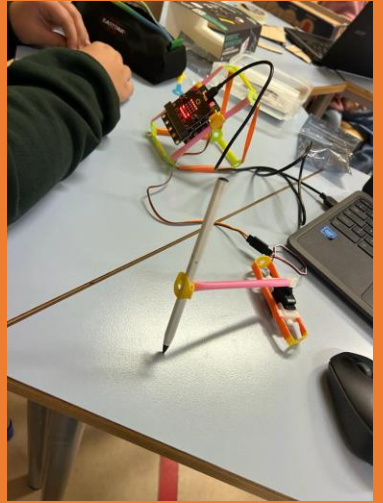
stimolare la concentrazione

Pensiero Logico

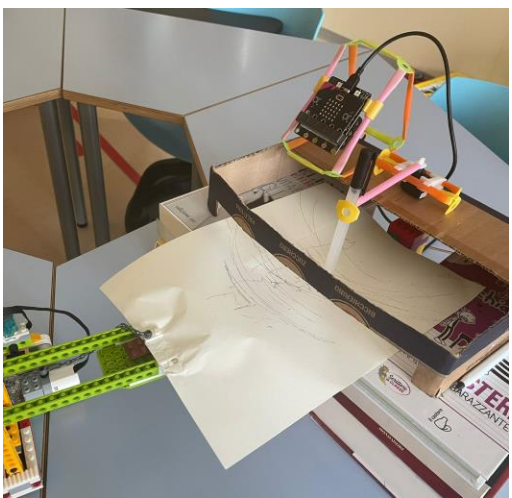
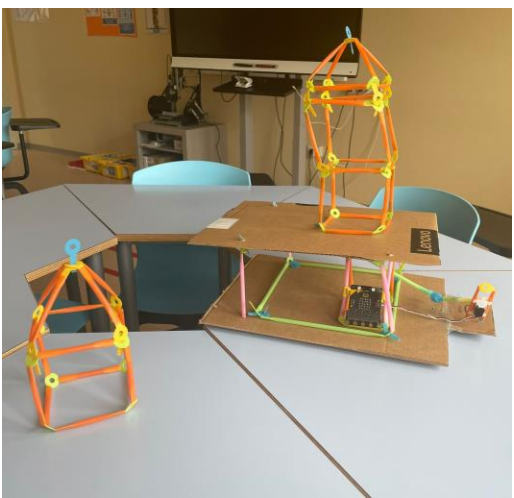
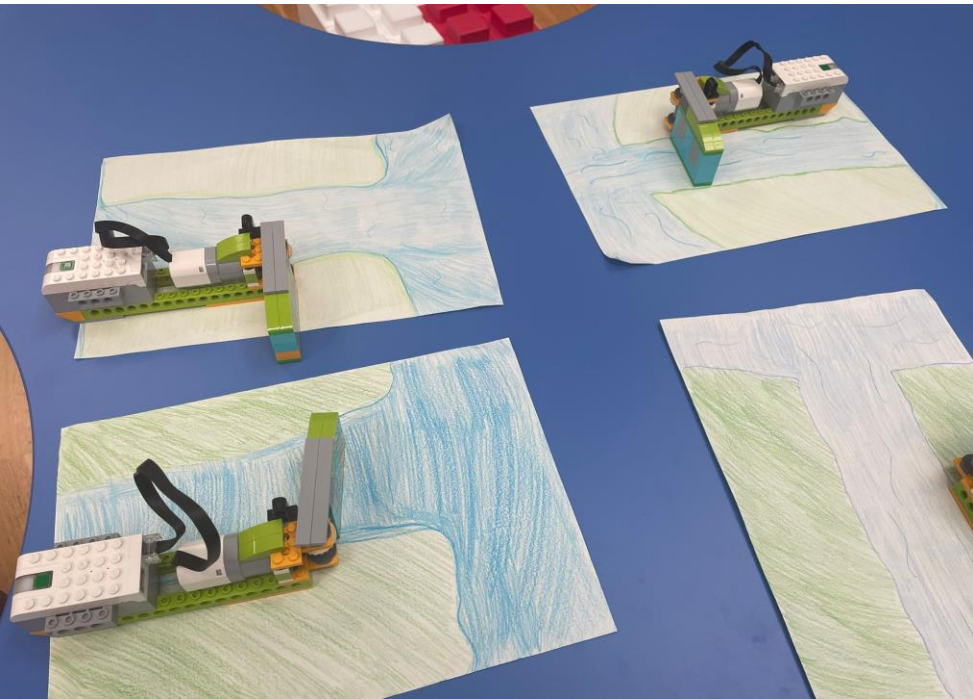
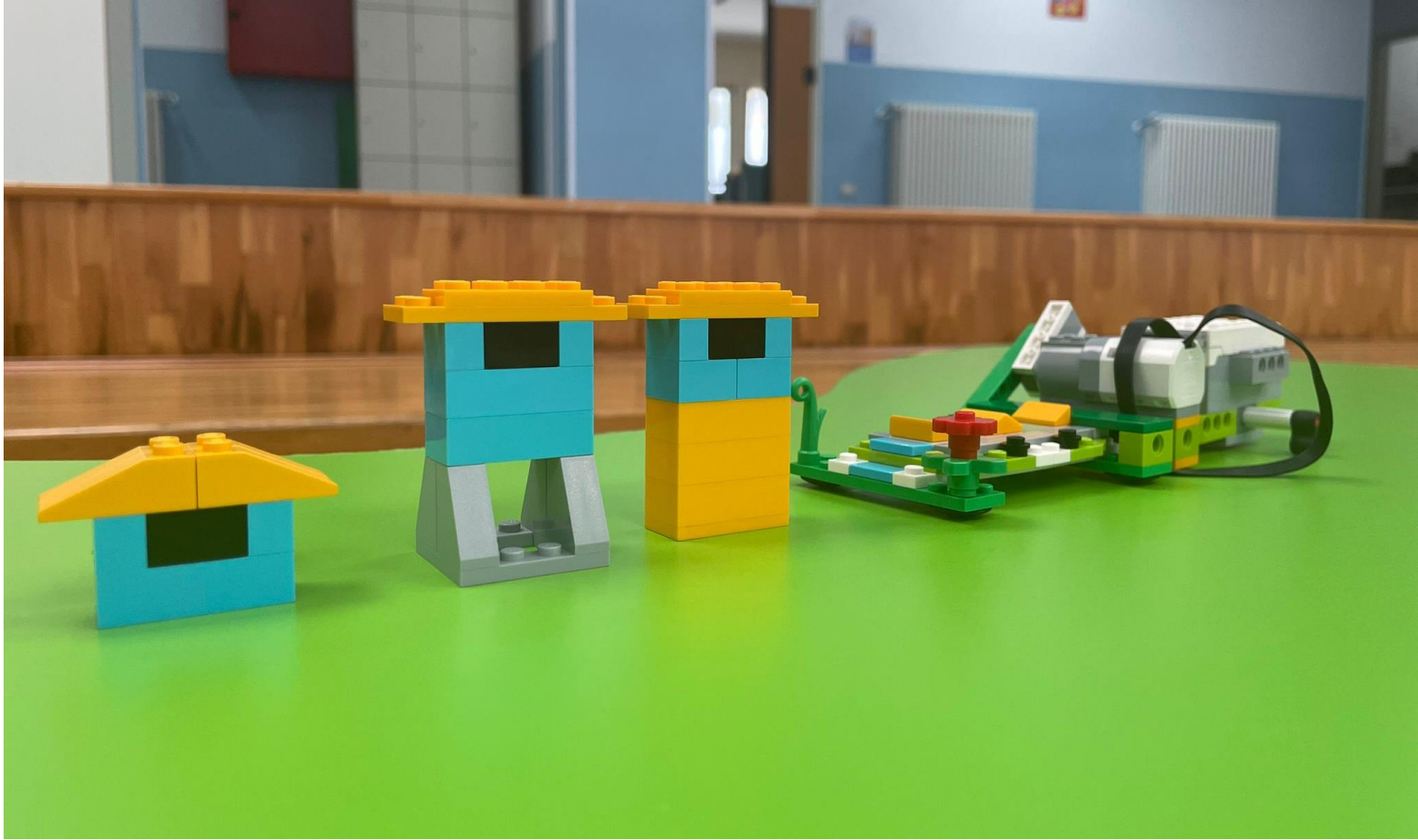
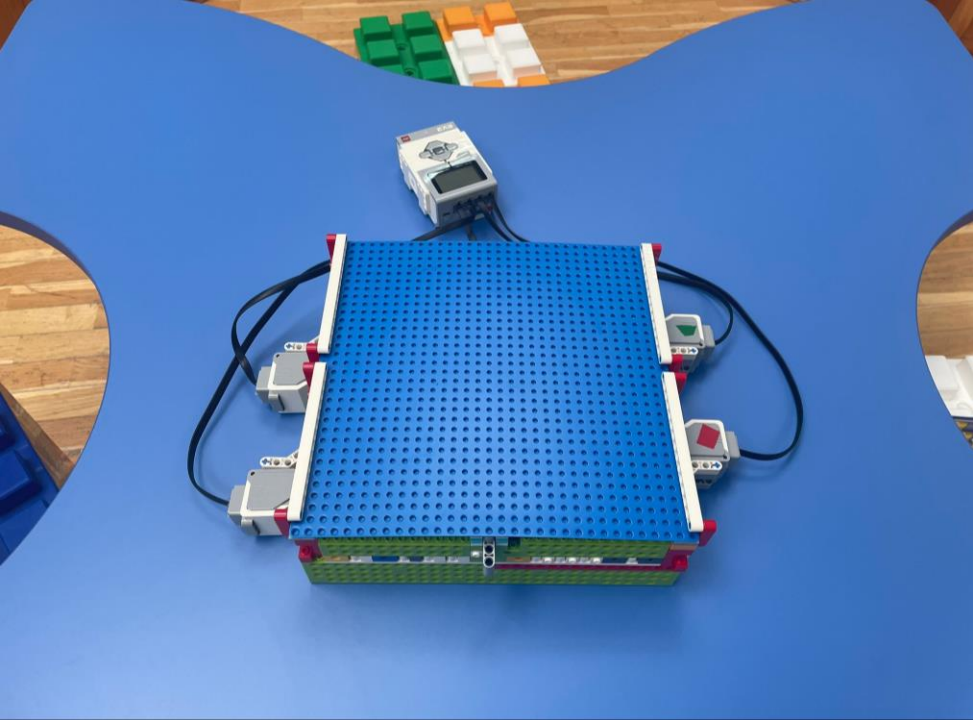
Sviluppare la capacità di problem solving

Scrivere un algoritmo

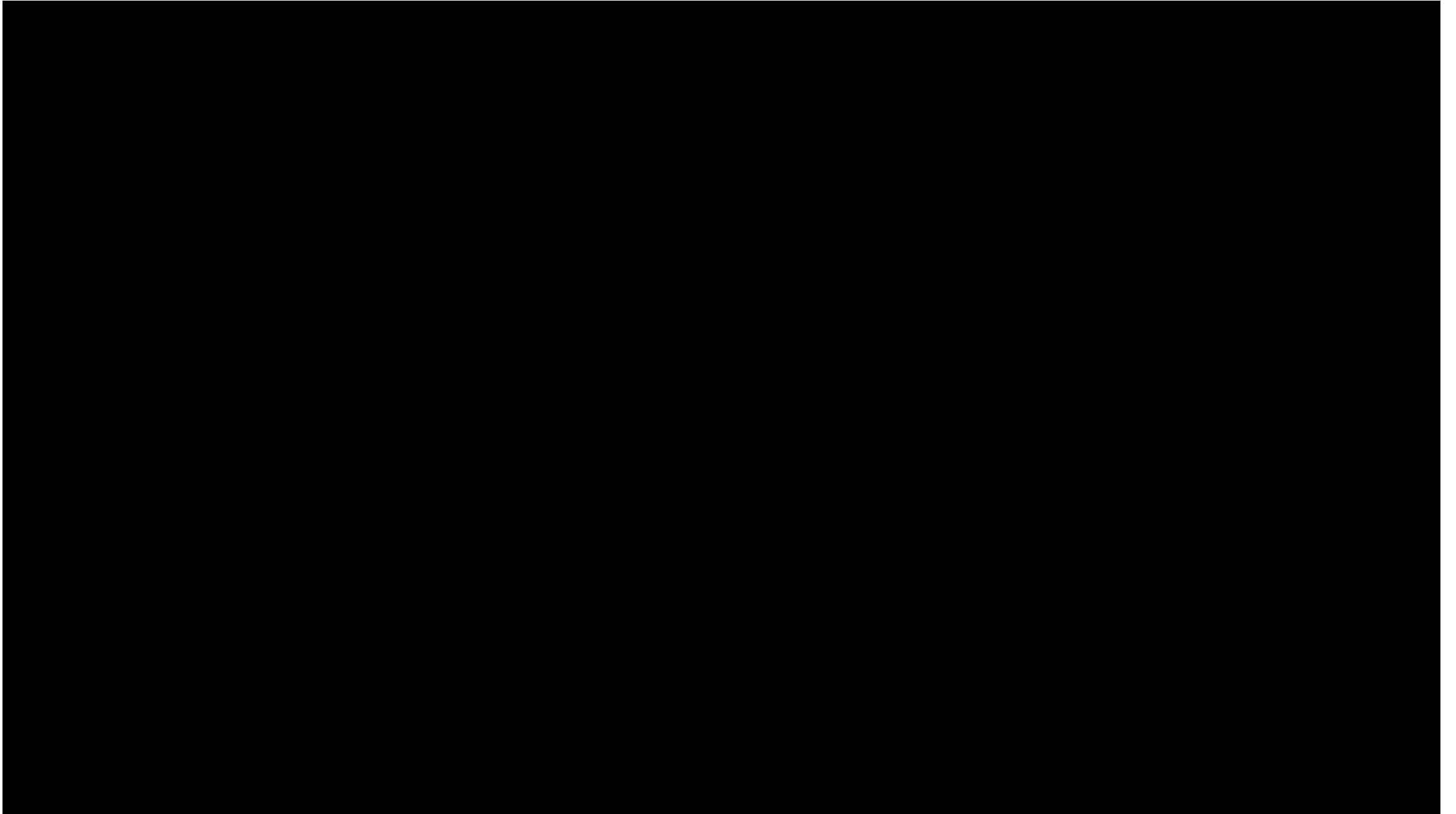
Eseguire e far eseguire un algoritmo











QUADERNO OPERATIVO





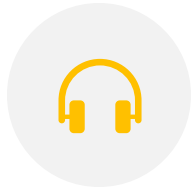
QUADERNO OPERATIVO_ Rischio sismico



LEGGI



GUARDA



ASCOLTA



SCRIVI



TEST



GIOCA

ESEMPIO di Prodotto Finale

- [APP](#)

